

ルミエール幼稚園だより

2021.8.19

学校法人ルミエール学園
ルミエール幼稚園

2学期がはじまります!

9月号

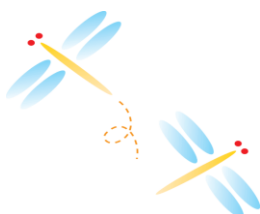
暑さ寒さも彼岸までと言われていきますので、猛暑の季節は終わり、秋の風景や収穫が楽しい季節を迎えます。

これからの季節は過ごしやすく、運動会や作品展などを控えて子どもたちが活躍できる活動が盛りだくさんです。引き続き感染症対策を行いながら、子どもたちが毎日元気に園生活を楽しむことができると思います。



9月の予定

- 9月 1日 始業式
- 2日 防災訓練
- 8日 誕生会
- 21日 係打ち合わせ
- 27日 運動会予行
- 10月 9日 運動会



《お知らせ》

◆6月のジャガイモ掘りは、新型コロナウイルス感染症の感染防止のため、生産者農家の方から今年度は中止の連絡があり、実施できませんでした。10月のさつまいも掘りは、子どもたちが楽しみにしている行事ですので、実施できるように進めています。

◆親子プレタイム（未就園児と保護者対象）
9/29・10/13・10/27 子育て支援事業の一環として実施します。10:00～10:50 本園ホールで開催を予定しています。

◆10月1日からバスルート変更となります。詳しくは担当から連絡いたします。

◆運動会の練習が始まります。安全に練習をしていきたいと考えています。これからの期間は、運動しやすい服装での登園にご協力ください。体操の日以外も毎日、半袖、半ズボン、動きやすい靴での登園が適しています。

◆ぽぴー組担任の岡本悦子教諭が結婚のため、豊山悦子に改姓いたしました。温かいご支援をよろしくお願いいたします。

徴収金のお願い

9月12日（火）引落日

・教育充実費	1,300円（在園児）
	1,500円（新入児）
・父母会	450円
・卒園積立金	800円
・給食費	6,600円（2号）9月分 324円（年長夏のお楽しみ会カレー代）
・バス代	3,550円（バス利用）
・おやつ代	2,550円（2号）

※早朝・ルミッ子・わんぱく教室利用料金は、7・8月分を集計し、9月に口座引落としとなります。

※2号の方以外の給食費は、実食数となります。9月は、年長組夏のお楽しみ会参加の方のみ徴収となります。



9月 ルミだより全体

◎9月1日 始業日（通常保育・11時30分降園）

登園時間・・・8時40分～9時

（ドライブスルーの方は～9：15）

降園時間・・・11時30分

- ・園服、園帽子、通園カバンは通常通り、マスク着用

持ち物

うわばき・カラー帽子・替えマスク・夏のワーク（みんなのなつ）・お手拭きタオル・健康チェックシート

◎2日（火）防災訓練

9月1日防災の日にあたり、防災訓練を行います。

保護者の引き取り訓練は行いません。園の方で避難訓練を行います。保護者の皆様に向けては、訓練のためのメールを配信いたします。

配信予定時刻は9月2日（火）午前10：00とします。配信メールの受信確認をよろしくお願いいたします。

- ・状況の設定…南海東海大地震の予知による国の判定会招集情報が出され、保護者への児童引き渡しが発令されたものとします。

◎敬老の日の封筒配布

おじいちゃん・おばあちゃんへのプレゼントを製作し、郵送するために封筒を配布します。

幼稚園名の下にお子さんの名前を書いておきますので、必ず確認の上、プレゼント郵送先のおじいちゃんおばあちゃんの郵便番号・住所・氏名を記入し、10日（金）までにお子さんに持たせてください。

郵送料は後日集金袋にて集金致します。

※園からの郵送は1ヶ所のみとなりますので、ご了承ください。

◎8日誕生会

9月生まれのお子様の誕生会を行います。全園児登降園は通常通りです。

参加の保護者の方は、スリッパと一言カード（後日配布）をご持参の上で、ご案内の時間に各保育室へお越しください。（各児保護者一名のみ、マスク着用）

◎27日 運動会予行練習

登園は通常通り。10月9日は運動会です。その前に保育時間帯で運動会お手伝いの保護者の方と予行練習を行います。

☆服装…体操着（半袖・半ズボン）上下着用（雨天時も着用して登園）
園服・園帽・かばんは通常通り。

※参加する保護者の服装も軽装でお願いします。

☆運動会お手伝いのお母さんのみ参加。軽装にて。

集合時間につきましては、父母の会よりご連絡させていただきます。

☆雨天中止

<お願い>

- ・黄カバンのキーホルダーについて

友だちが触り、壊れてしまったり、遊んでしまい、トラブルになる為、禁止とします。持ち手のためにヒモは付けても大丈夫です。

<お願い>

- ・運動会の練習が始まります。運動会までは、毎日半袖半ズボンの動きやすい汚れてもよい服装、足に合った靴で登園してください。
- ・運動会の練習では、手作りの帽子を被りますので、髪を結ぶ場合は、被り物が浮かんだり、落ちないように、結ぶ位置を考慮してください。

<カラー帽子>

- ・運動会競技にて、チームカラーのカラー帽子を被るお子さんがいます。持ち帰ったお子さんは洗っていただき、週始めに必ず持ち込んでください。ご協力をお願いします。